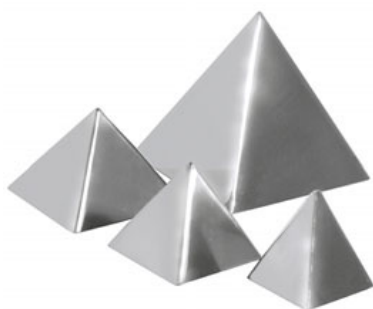


Pyramidenform

aus Edelstahl, hochglänzend, Materialstärke 1,0 mm, schwere Qualität

Pyramid Mould

stainless steel, mirror polished finish, material thickness 1.0 mm, heavy gauge



| Art-Nr. Part No. | Fläche Size cm | Höhe Height cm | | Preis € |
|---------------------|----------------------|----------------------|---------|------------|
| 875/040 | 4 x 4 | 4 | 0,025 l | 3,70 |
| 875/050 | 5 x 5 | 4,2 | 0,03 l | 3,90 |
| 875/060 | 6 x 6 | 4,5 | 0,05 l | 4,30 |
| 875/085 | 8,5 x 8,5 | 8 | 0,15 l | 5,20 |
| 875/120 | 12 x 12 | 12 | 0,4 l | 7,20 |

Halbkugelschale

aus Edelstahl 18/10, hochglänzend poliert, extra schwere Qualität

Hemispherical Mould

18/10 stainless steel, mirror polished finish, extra heavy gauge



| Art-Nr. Part No. | Ø dia. cm | Höhe Height cm | | Preis € |
|---------------------|-----------------|----------------------|---------|------------|
| 877/030 | 2,5 | 1,5 | 0,01 l | 3,50 |
| 877/045 | 4,5 | 2,3 | 0,02 l | 5,— |
| 877/050 | 5 | 2,5 | 0,03 l | 5,20 |
| 877/060 | 6 | 3 | 0,06 l | 5,30 |
| 877/070 | 7 | 3,5 | 0,08 l | 8,80 |
| 877/080 | 8 | 4 | 0,125 l | 9,50 |
| 877/090 | 9 | 4,5 | 0,2 l | 11,50 |
| 877/100 | 10 | 5 | 0,25 l | 12,50 |
| 877/110 | 11 | 5,5 | 0,375 l | 13,50 |
| 877/120 | 12 | 6 | 0,5 l | 14,— |
| 877/140 | 14 | 7 | 0,75 l | 14,50 |
| 877/160 | 16 | 8 | 1 l | 19,— |
| 877/180 | 18 | 9 | 1,5 l | 22,— |
| 877/200 | 20 | 10 | 2 l | 24,— |
| 877/250 | 25 | 13 | 4 l | 34,— |

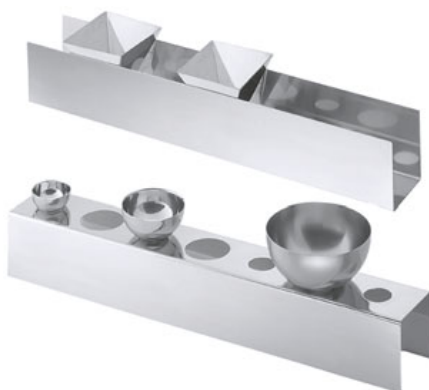
Boden-/ Standringe (Art.879) auf Anfrage lieferbar.
Stand possible on request.

Halterung für Pyramiden- und Halbkugelformen

aus Edelstahl, hochglänzend, mit 4 Löchern à 3 cm und 3 Löchern à 5 cm, Materialstärke 1 mm, beidseitig nutzbar, schwere Qualität

Stand for Pyramid and Hemispherical Moulds

stainless steel, mirror polished finish, with 4 holes (3 cm Ø) and 3 holes (5 cm Ø), heavy gauge



| Art-Nr. Part No. | Länge Length cm | Breite Width cm | Höhe Height cm | Preis € |
|---------------------|-----------------------|-----------------------|----------------------|------------|
| 878/500 | 50 | 7 | 7 | 22,— |

Geeignet für Halbkugelschalen von 4,5 bis 12 cm oder Pyramidenformen von 8,5 bis 12 cm.
Lieferung ohne Pyramiden- und Halbkugelformen. Bitte separat bestellen.

Suitable for hemispherical bowls from 4.5 to 12 cm or pyramids from 8.5 to 12 cm.
Please order moulds separately.

Puddingform

ohne Innenrohr, aus Edelstahl 18/10, glänzend poliert, mit Deckel, schwere Qualität

Gugelhupf Mould

without inside tube, 18/10 stainless steel, mirror polished finish, with lid, heavy gauge



| Art-Nr. Part No. | Ø oben Ø Top cm | Höhe gesamt Overall Height cm | | Preis € |
|---------------------|-----------------------|-------------------------------------|-------|------------|
| 871/140 | 14 | 13,5 | 1,2 l | 28,50 |
| 871/160 | 16 | 14 | 1,5 l | 34,— |
| 871/180 | 18 | 15,5 | 2,4 l | 38,— |

Puddingform

mit Innenrohr, aus Edelstahl 18/10, glänzend poliert, mit Deckel, schwere Qualität

Gugelhupf Mould

with inside tube, 18/10 stainless steel, mirror polished finish, with lid, heavy gauge



| Art-Nr. Part No. | Ø oben Ø Top cm | Höhe gesamt Overall Height cm | | Preis € |
|---------------------|-----------------------|-------------------------------------|-------|------------|
| 872/140 | 14 | 13,5 | 1 l | 36,— |
| 872/160 | 16 | 14 | 1,2 l | 39,— |
| 872/180 | 18 | 15,5 | 2 l | 43,— |