

## Auslage-/Auflaufform

aus Edelstahl 18/10, seidenmatt poliert, steile Wandung, mit schmalem, glatt auslaufenden Rand, schwere Qualität



Art-Nr. Part No.	Länge außen Outer Length cm	Breite außen Outer Width cm	Höhe Height cm		Preis €
274/315	31,5	21,5	6,5	3 l	16,00

## Salad Dish

18/10 stainless steel, satin polished

## Auslegebecken

aus Edelstahl 18/10, matt poliert, mit abgerundeten Ecken, hergestellt auf Original VDN-Werkzeugen, schwere Qualität



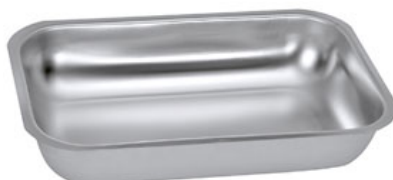
Art-Nr. Part No.	Länge Length cm	Breite Width cm	Höhe Height cm		Preis €
5406/260	26	18	2,5		8,00

## Display/Butcher's Tray

18/10 stainless steel, satin polished, rounded corners, heavy gauge

## Rechteckige Schale

aus Edelstahl 18/10, seidenmatt poliert, glatt auslaufender Rand, großer Eckradius, vielseitig als Fleischbecken oder Auflaufform verwendbar, mittelschwere Qualität.



Art-Nr. Part No.	Länge außen Outer Length cm	Breite außen Outer Width cm	Höhe Height cm		Preis €
5400/190	19	12	4	0,6 l	14,50
5400/240	24	17	4	1,2 l	20,00
5400/300	30	20,5	5,5	2 l	29,50

## Roasting Dish

18/10 stainless steel, satin polished, with open, flat edge and rounded corners, heavy gauge

## Rechteckige Schale

aus Edelstahl 18/10, seidenmatt poliert, glatt auslaufender Rand - an den kurzen Seiten breiter als Grifffläche, schwere Qualität, vielseitig verwendbar



Art-Nr. Part No.	Länge außen Outer Length cm	Breite außen Outer Width cm	Höhe Height cm		Preis €
5405/240	24	16	4,5	1 l	9,50
5405/300	31	20	4,5	1,5 l	11,00
5405/340	34	21	6	3 l	13,50
5405/360	37,5	27	4,5	3,3 l	18,00

## Roasting Dish

18/10 stainless steel, satin polished, flat edge, with extra rounded base

## Auslageschale

aus Edelstahl 18/10, hochglänzend, mit umgelegtem, schmalen Rand, mittelschwere Qualität



Art-Nr. Part No.	Länge außen Outer Length cm	Breite außen Outer Width cm	Höhe Height cm		Preis €
5407/250	26	20	4,5	1,8 l	12,50
5407/300	31	24,5	5	3 l	15,50
5407/350	36	27,5	5	4 l	19,80

## Display Dish

18/10 stainless steel, mirror polished, with open rolled edge, heavy gauge

## Sülzkotelettform

aus Edelstahl 18/10, schwere Qualität



Art-Nr. Part No.	Länge Length cm	Breite Width cm		Preis €
5430/150	15	10	0,25 l	9,50

## Aspic Cutlet Mould

18/10 stainless steel