

Fleischbleche Roasting Pans

Art-Nr. Part No.	Länge außen Outer Length cm	Breite außen Outer Width cm	Höhe Height cm		Preis €
274/315	31,5	21,5	6,5	3 l	24,50



Auslage-/Auflaufform

aus Edelstahl 18/10, seidenmatt poliert, steile Wandung, mit schmalem, glatt auslaufenden Rand, schwere Qualität

Salad Dish

18/10 stainless steel, satin polished

Art-Nr. Part No.	Länge Length cm	Breite Width cm	Höhe Height cm		Preis €
5406/260	26	18	2,5		12,50



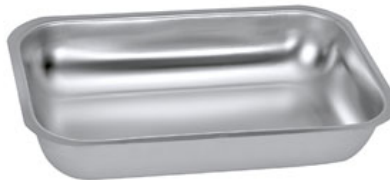
Auslegebecken

aus Edelstahl 18/10, matt poliert, mit abgerundeten Ecken, hergestellt auf Original VDN®-Werkzeugen, schwere Qualität

Display/Butcher's Tray

18/10 stainless steel, satin polished, rounded corners, heavy gauge

Art-Nr. Part No.	Länge außen Outer Length cm	Breite außen Outer Width cm	Höhe Height cm		Preis €
5400/190	19	12	4	0,6 l	15,-
5400/240	24	17	4	1,2 l	21,-
5400/300	30	20,5	5,5	2 l	31,-



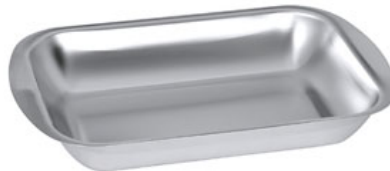
Rechteckige Schale

aus Edelstahl 18/10, seidenmatt poliert, glatt auslaufender Rand, großer Eckradius, vielseitig als Fleischbecken oder Auflaufform verwendbar

Roasting Dish

18/10 stainless steel, satin polished, with open, flat edge and rounded corners

Art-Nr. Part No.	Länge außen Outer Length cm	Breite außen Outer Width cm	Höhe Height cm		Preis €
5405/240	24	16	4,5	1 l	10,50
5405/300	31	20	4,5	1,5 l	12,-
5405/340	34	21	6	3 l	23,-
5405/360	37,5	27	4,5	3,3 l	25,-



Rechteckige Schale

aus Edelstahl 18/10, seidenmatt poliert, glatt auslaufender Rand - an den kurzen Seiten breiter als Grifffläche, schwere Qualität, vielseitig verwendbar

Roasting Dish

18/10 stainless steel, satin polished, flat edge, with extra rounded base

Art-Nr. Part No.	Länge außen Outer Length cm	Breite außen Outer Width cm	Höhe Height cm		Preis €
5407/250	26	20	4,5	1,8 l	16,-
5407/300	31	24,5	5	3 l	20,-
5407/350	36	27,5	5	4 l	25,50



Auslageschale

aus Edelstahl 18/10, hochglänzend, mit umgelegtem, schmalen Rand

Display Dish

18/10 stainless steel, mirror polished, with open rolled edge

Art-Nr. Part No.	Länge Length cm	Breite Width cm	Höhe		Preis €
5430/150	15	10	0,25 l		10,-



Sülzkotelettform

aus Edelstahl 18/10, schwere Qualität

Aspic Cutlet Mould

18/10 stainless steel